

Oma vedenkulutus

<https://wmd.wrm-systems.fi/keskisavonvesi>

Keski-Savon Veden verkkosivuilta löytyy ”Oma vesi” painike, josta pääsee kirjautumissivulle.



SISÄÄNKIRJAUTUMINEN

Kirjautuaksesi sisään omaan vedenkulutukseen tarvitset maksajan numeron ja vesimittarin sarjanumeron.

- Maksajan numero löytyy vesilaskusta.
- Vesimittarin sarjanumeron voi katsoa vesimittarista tai seuraavasta laskusta mittarin asennuksen jälkeen.

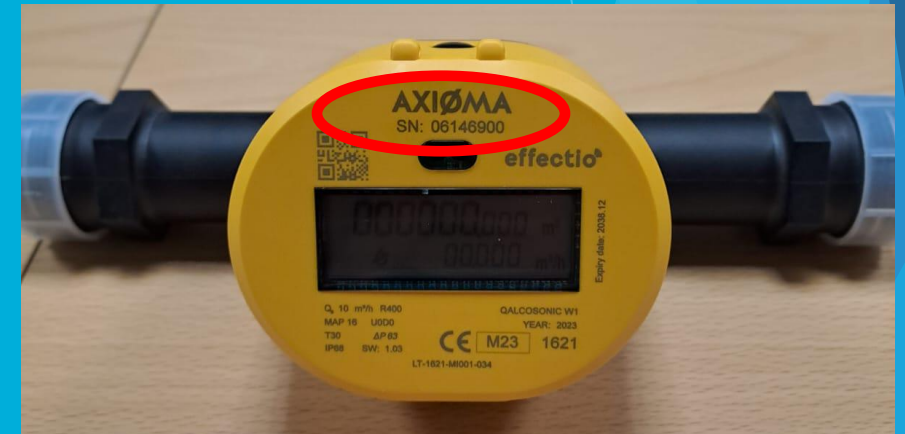
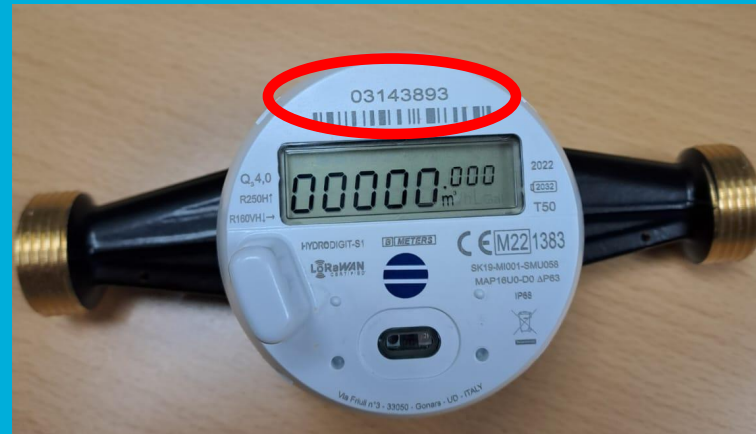
Kirjaudu sisään syöttämällä seuraavat tiedot:

Maksajan numero:

Vesimittarin sarjanumero:

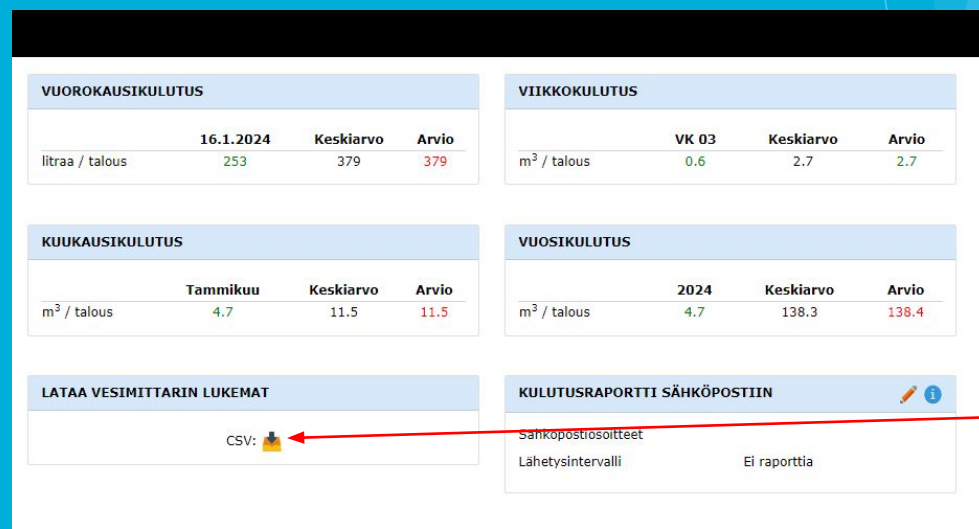
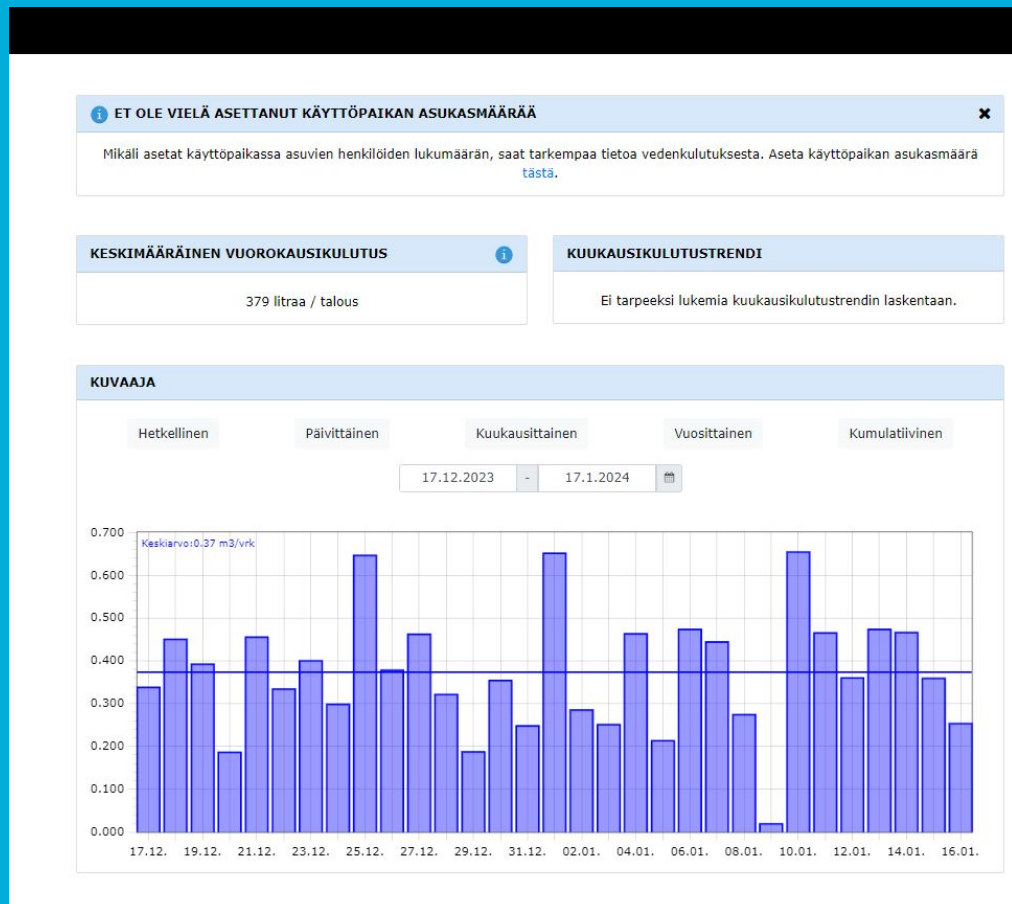
Kirjaudu

Esimerkit mittareiden sarjanumeroista:



NÄKYMÄ KIRJAUTUMISEN JÄLKEEN

Pystyt seuraamaan omaa vedenkulutusta kuvaajan sekä vuorokausi-, viikko-, kuukausi - ja vuosikulutusarvojen avulla.

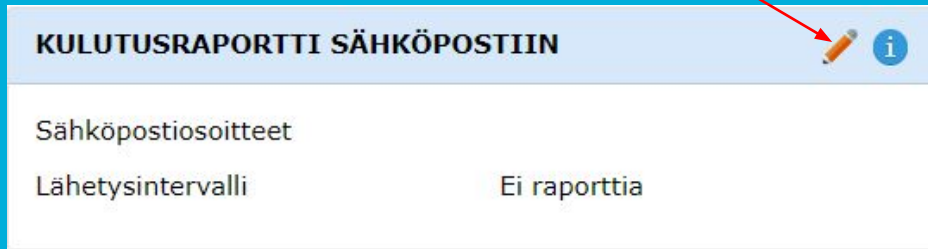


Vesimittarin lukemat voi ladata CSV-tiedostona

KULUTUSRAPORTIN TILAAMINEN SÄHKÖPOSTIIN

Kulutusraportin voi tilata tulemaan päivittäin, viikoittain tai kuukausittain.

1. Paina muokkuspainiketta.

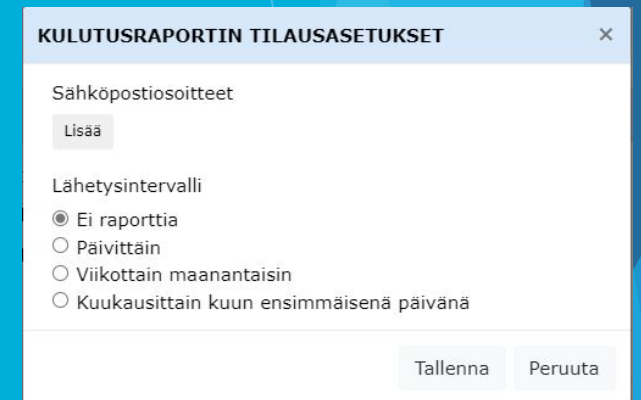


KULUTUSRAPORTTI SÄHKÖPOSTIIN

Sähköpostiosoitteet

Lähetysintervalli Ei raporttia

2. Lisää sähköpostiosoitteet, joihin haluat kulutusraportin.
3. Valitse kulutusraportin lähetysintervalli.
4. Tallenna valinnat.



KULUTUSRAPORTIN TILAUSASETUKSET

Sähköpostiosoitteet

Lisää

Lähetysintervalli

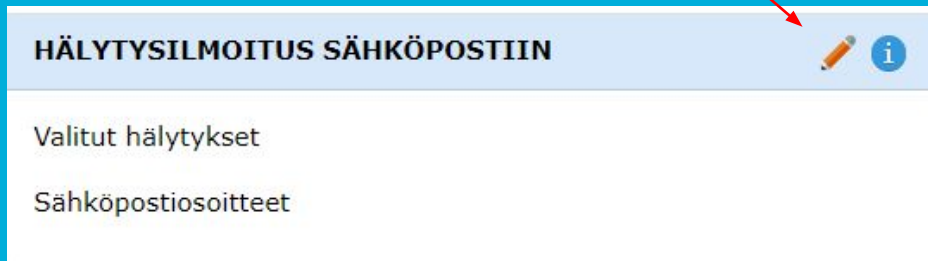
Ei raporttia
 Päivittäin
 Viikottain maanantaisin
 Kuukausittain kuun ensimmäisenä päivänä

Tallenna Peruuta

HÄLYTYSILMOITUSTEN TILAAMINEN SÄHKÖPOSTIIN

Halutessasi voit tilata hälytysilmoitukset sähköpostiin.

1. Paina muokkauspainiketta.



2. Valitse haluamasi hälytysraja.

3. Lisää sähköpostiosoitteet, joihin haluat ilmoitukset.


4. Tallenna valinnat




HUOM! KESKI-SAVON VESI OY EI SEURAA HÄLYTYKSIÄ AKTIIVISESTI, JOTEN AKTIVOI NE HALUTESSASI KÄYTTÖÖN.

KÄYTTÖPAIKAN TIETOJEN MUOKKAUS

Käyttöpaikan tiedot lisäämällä saat tarkempaa tietoa vedenkulutuksesta.

KÄYTTÖPAIKAN TIEDOT 	
Käyttöpaikka	
Asukasmäärä	Ei asetettu
Asumismuoto	Muu

Vesimittarin tiedoista voit valita omavalintaisen vuotohälytysrajan.

VESIMITTARIN TIEDOT	
Viimeisin lukema	210.832 m ³
Malli	
Sarjanumero	
Muita tietoja	
Vuotohälytysraja	

VUOTOHÄLYTYSRAJA ×

Vuotohälytys lähetetään mikäli vesimittarin kulutus on yli asetetun vuotohälytysrajan vähintään 24 tuntia.

Vuotohälytysraja:

Asettamalla oman hälytysrajan, hyväksyt että vuotohälytys lasketaan ohjelmallisesti mittarin lähettämistä kulustiedoista eikä WDM Systems Oy tai vesiyhtiö ole vastuussa vääristä tai puuttuvista hälytyksistä.

Tallenna Peruuta

Vesimittari voi hälyttää myös alhaista lämpötilaa (< 5°C). Mittari mittaa lämpötilaa laskennallisesti ja se hälyttää mahdollisesta jäätymisvaarasta. Jos saat lämpötilahälytyksen tarkista mittaritilan lämpötila mahdollisimman pian, koska vesimittari voi olla jäätyneenä.

PIDÄTHÄN UUDESTA VESIMITTARISTASI HYVÄÄ HUOLTA!

Muistutuksena kohtia toimitusehdoista. Toimitusehdot löytyvät kokonaisuudessaan Keski-Savon Veden verkkosivuilta.

5.3 Mittaritila:

”Asiakas on velvollinen korvauksetta varaamaan vesimittarille viranomaisohjeiden mukaan rakennetun, laitoksen hyväksymän, lämpimän ja lattiakaivolla varustetun tilan.

Vesimittarille voidaan kuitenkin erityisestä syystä varata sellainen tila, jossa ei ole lattiakaivoa. Asiakas on velvollinen huolehtimaan siitä, että laitos voi esteettä suorittaa mittarin lukemiseen, asentamiseen, huoltoon, vaihtamiseen yms. liittyvät toimenpiteet.”

5.4 Luenta:

”Laitoksella on oikeus järjestää vesimittareiden kaukoluenta. Luennan järjestämiseksi laitoksella on oikeus asentaa ja käyttää kiinteistöön asennettuja, luentaan tarvittavia laitteistoja.”

5.5 Kunnossapito:

”Vesimittarin kunnossapitää kustannuksellaan laitos. Mikäli vesimittari on vaurioitunut asiakkaasta johtuvasta syystä, laitoksella on oikeus periä vaihdosta, huollosta ja korjauksesta aiheutuneet kulut asiakkaalta.”

10.3 Liikkuminen ja toimenpiteet asiakkaan tiloissa ja kiinteistöllä:

”Asiakas sallii laitoksen edustajan pääsyn kiinteistöön vesimittarin asentamista, lukemista ja muita huoltotoimenpiteitä varten. Jollei erityisestä syystä muuta johdu, laitos ilmoittaa liikkumisesta ja toimenpiteistä etukäteen asiakkaalle.”

